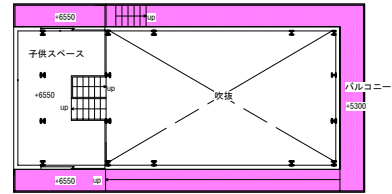


路地スパイラル

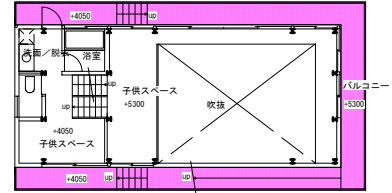
下町の住宅

路地が入り組み、木造建物が密集する東京下町。路地に挟まれた敷地に建つ住宅は、路地が立体的に延長したかのようなスパイラルデッキが、住宅の外周を2重に包む。住宅の中の生活は街へとつながり、街は家の中へと取り込まれる。

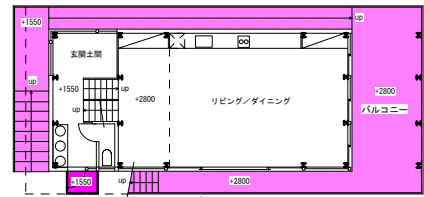
SD (Space Design)
レビュー入選
SD作品展出展



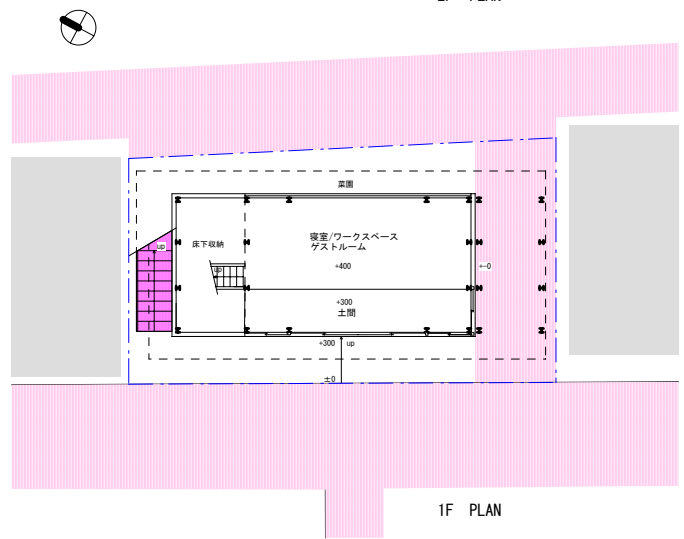
LF PLAN



3F PLAN



2F PLAN



1F PLAN

